

### CONFECCION

A.-Coser las piezas delanteras — B.-Coser las piezas de la espalda — C.-Coser los hombros — D.-Coser las piezas de las mangas — E.-Coser las mangas a las sisas — F.-Coser mangas y costados — G.-Preparar y colocar el cuello — H.-Colocar el cierre desde la base del cuello y al Rib aplicar cierre fino o presillas  
—Si desea colocar forro, corte las mismas piezas en Satín (delantero y espalda se corta unidas)  
—Para telas finas de fiesta utilice hilos Gutemann

### CORTE

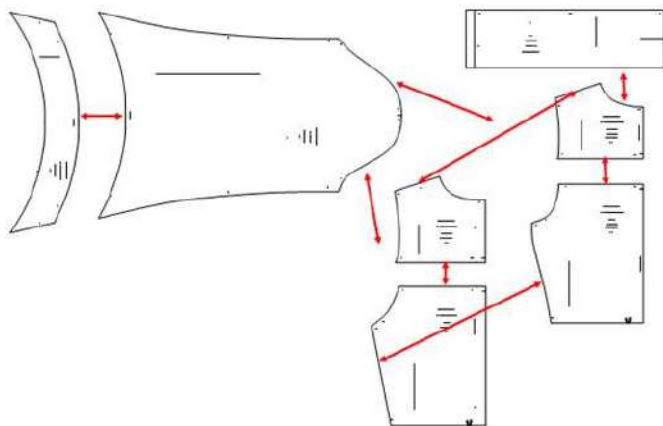
1.-Pieza delantera superior, 1 corte con tela doblada — 2.-Pieza delantera baja, 1 corte con tela doblada — 3.-Pieza espalda, 2 cortes — 4.-Pieza espalda baja, 2 cortes — 5.-Mangas, 2 cortes — 6.-Manga baja, 2 cortes — 7.-Cuello, 1 corte. Puede usar Rib y adornar con lentejuelas al igual que con las piezas en Gasa

### ESPECIFICACIONES

Telas de Fantasía, Gasa y Tela en Lentejuelas — 1 cierre separable — Lentejuelas para adornar cuello y piezas en Gasa (optativo) — Las piezas del patrón incluyen 1 cm de costura — Si ud. prepara una confección estándar para ser comercializada, corte las piezas como lo indica el patrón. Si por el contrario va a hacer una confección personalizada, tiene que ajustar los cortes a las medidas del cuerpo de la clienta. Es importante recordar que no todos los cuerpos son iguales y con mayor razón si son tallas infantiles. Las tallas son solo una aproximación, guíese por las Tablas de Medidas de Punto Patrones

### CONSUMO DE TELA

Para la T-S (tela en gasa 70 cms) (tela en lentejuelas 50 cms) Rib para el cuello  
Se considero cortes en tela de 1,50 mts de ancho. Si el ancho es otro, consulte el consumo con su proveedor



**CODIGO  
1226**

### CROP MANGAS AMPLIAS



TALLAS/SIZES

XS S M L XL

- Adquiere Patrones Digitales. Descarga e imprime en casa.
- Matrices para Maquinas Bordadoras. Encuentra PES, JEFF, XXX
- Patrones Impresos, adquiere tus compras online con despachos a todo Chile.
- Encuentra puntos de ventas mas cercanos. Servicios, Articulos y mas en un solo lugar.

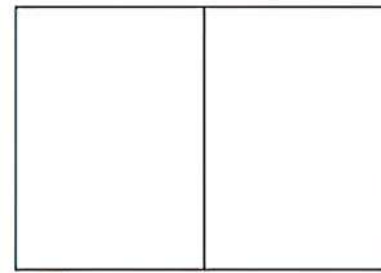
[www.puntopatrones.com](http://www.puntopatrones.com)



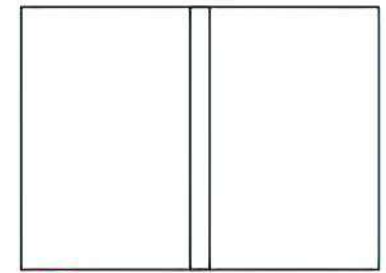
Punto Patrones



- PATRONES INCLUYEN 1 CENTIMETRO DE COSTURA PARA CORTAR Y ARMAR
- CONFIGURE SU IMPRESORA AL MISMO FORMATO DE HOJA QUE ELIGIO
- PATTERNS INCLUDE 1 CENTIMETER OF SEWING TO CUT AND ASSEMBLE
- CONFIGURE YOUR PRINTER TO THE SAME PAPER FORMAT YOU CHOOSE



 **JUNTAR HOJAS**  
PUT PAPER TOGETHER

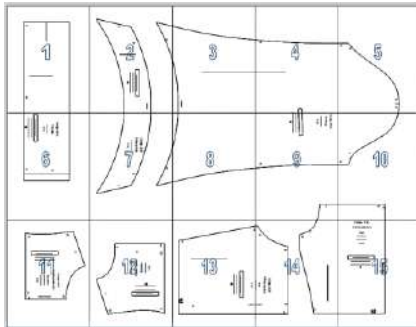


 **NO MONTAR**  
DO NOT MOUNT PAPER

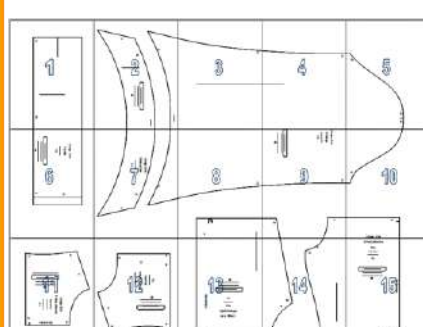
## ARMADO DE LAS HOJAS POR TALLAS

PAPER ASSEMBLY

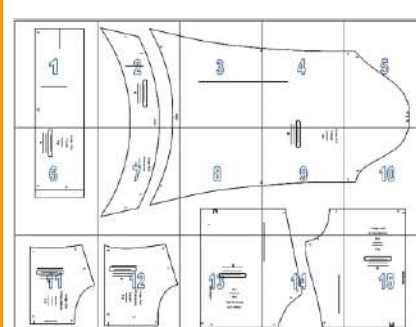
XS



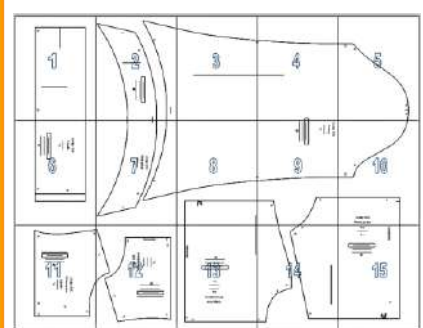
S



M



L



XL

